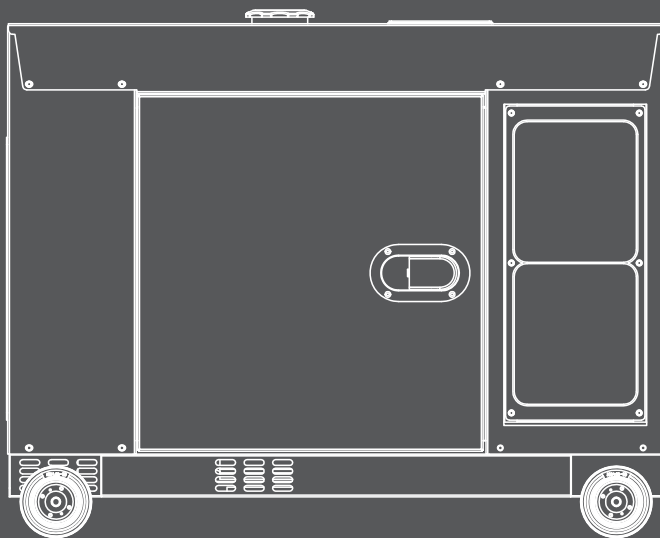


ENERGY[®]
Power for life



DEU

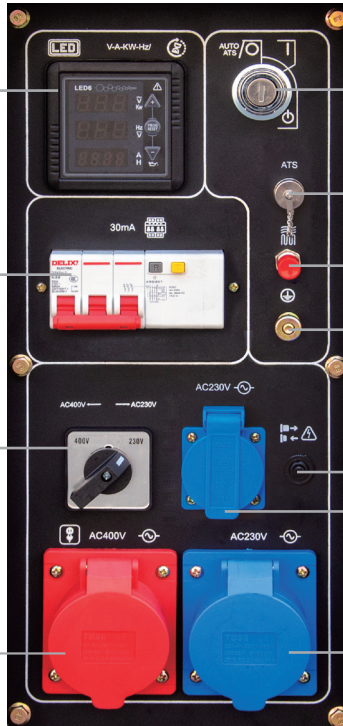
Diesel Generator Benutzerhandbuch



Bedienpanel



LED6 Anzeige



FI-Schutzschalter

Wendeschalter

Dreiphasensteckdose
(400V 16A)

ON/OFF
Schlüsselzündung

ATS-Anschluss

Vorwärmer
/ Vorheiz

Erdungsanschluss

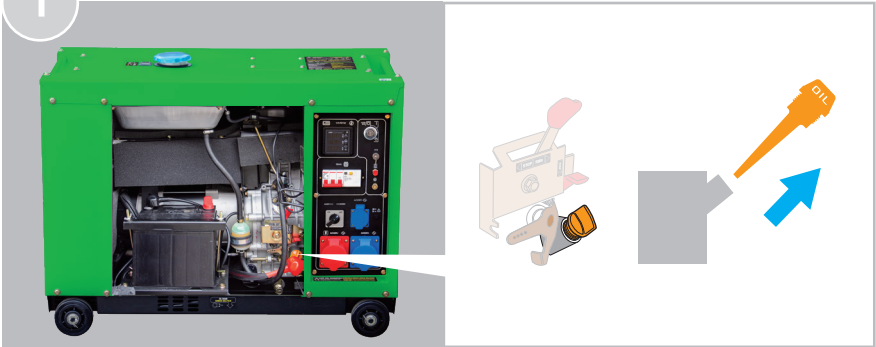
Überlast
Einphasesteckdose
(230V 16A)

Einphasesteckdose
(230V 32A)

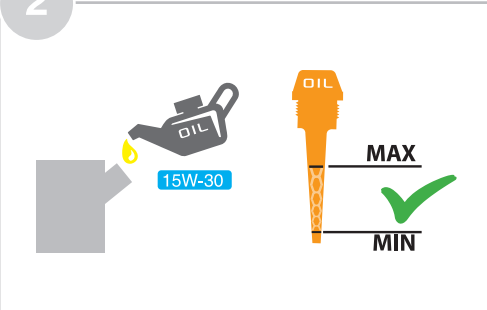
Vorbereitung vor dem ersten Gebrauch - Öfüllung



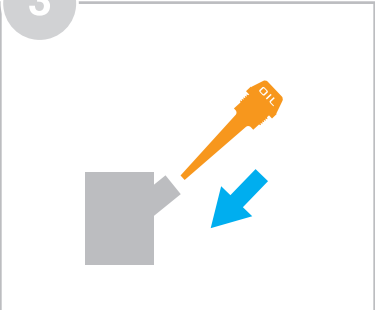
1



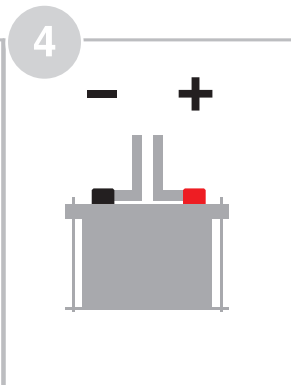
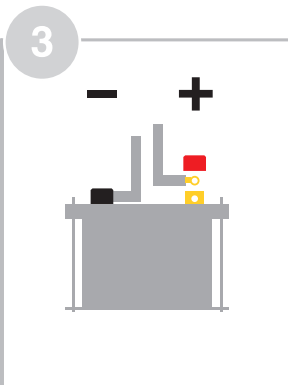
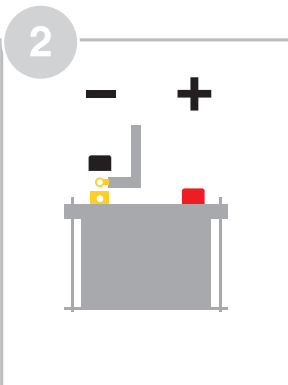
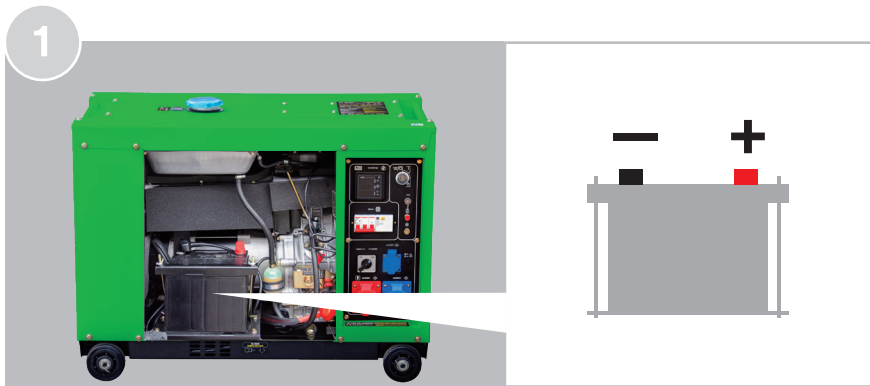
2



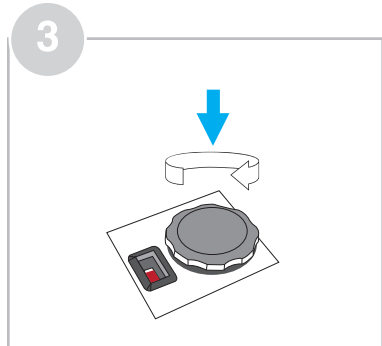
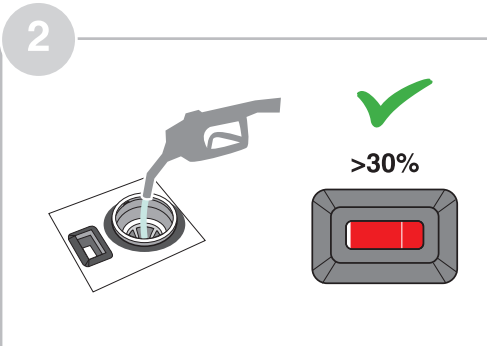
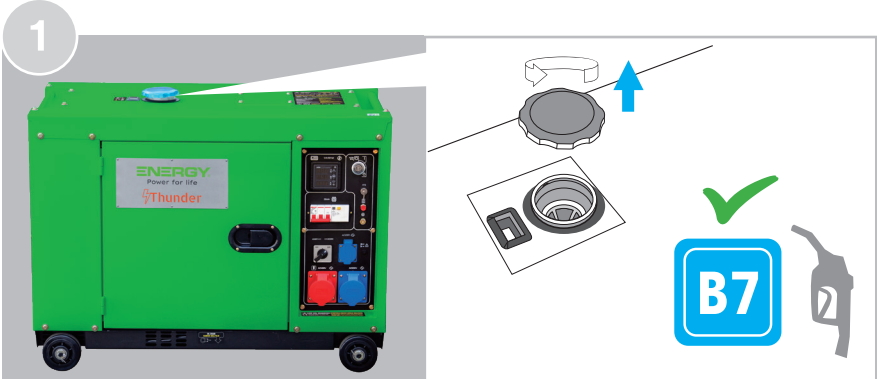
3



Vorbereitung vor dem Start - Schließen Sie das Batteriekabel an



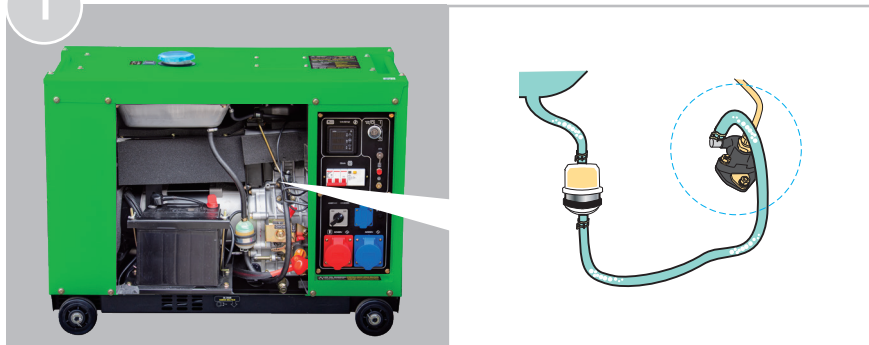
Vorbereitung vor dem Start - Kraftstofftankfüllung



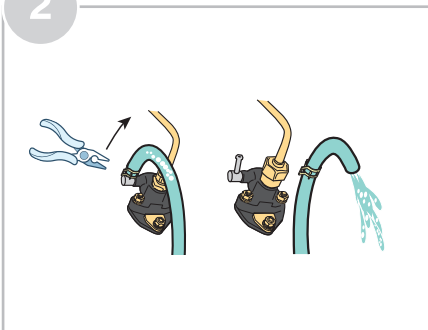
Vorbereitung vor dem Start - Lassen Sie die Luft aus der Kraftstoffleitung ab



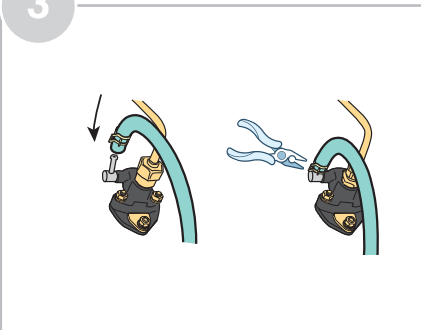
1



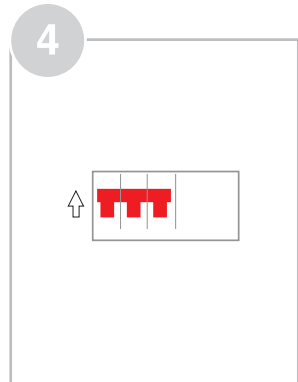
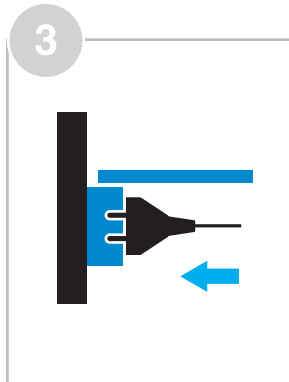
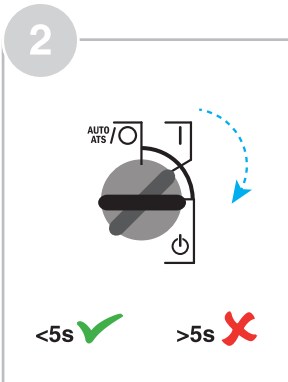
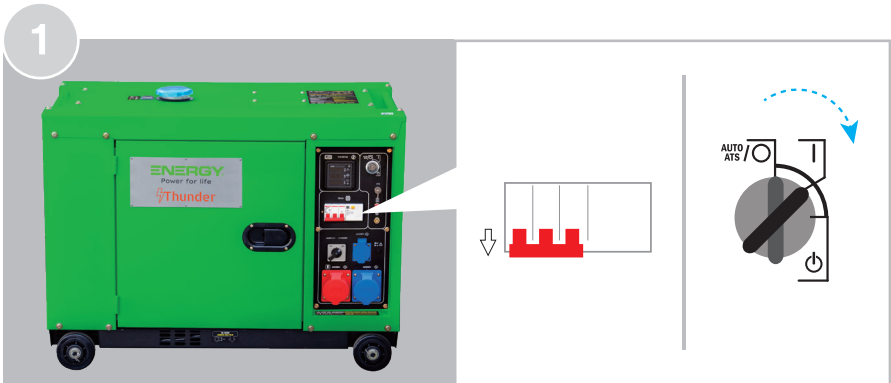
2



3



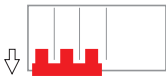
Bedienung - KEY START



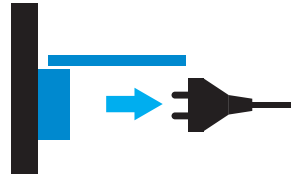
Bedienung - STOP



1



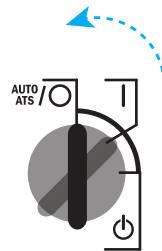
2



3



4



Wartung - Ölwechsel



first
20
hours

every
100
hours

1. Stellen Sie ein Gefäß unter die Ölablassschraube
2. Öffnen Sie den Ölmesstab
3. Entfernen Sie die Ölablassschraube
4. Lassen Sie das Öl vollständig aus dem Motor fließen
5. Füllen Sie den Motor mit neuem Öl.

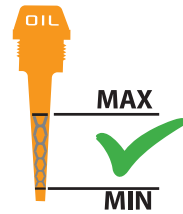
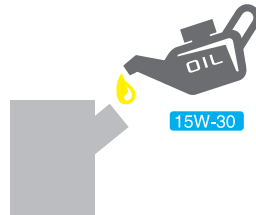
1



2



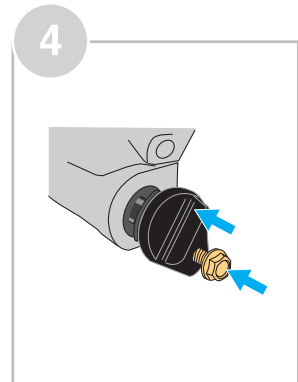
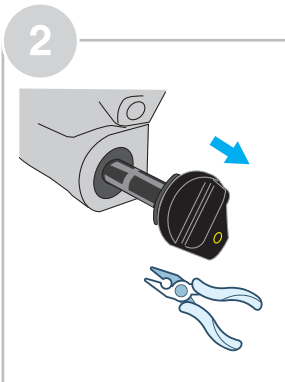
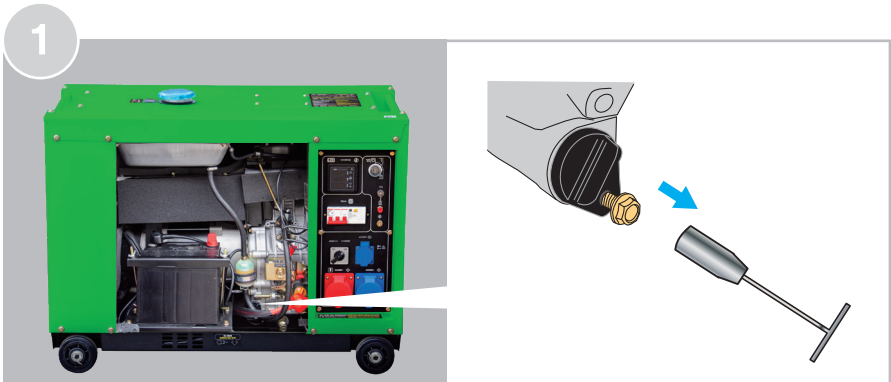
3



Wartung - Ölfilter sauber



1. Hauptölfilter entfernen
2. Reinigen Sie den Ölfilter mit einer Bürste und Diesel
3. Setzen Sie den Ölfilter in den Motor ein und ziehen Sie die Schraube fest. Stellen Sie sicher, dass der O-Ring nicht beschädigt ist

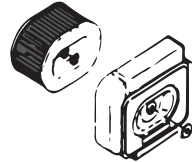
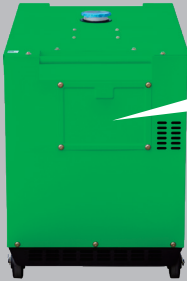


Wartung - Luftfilter

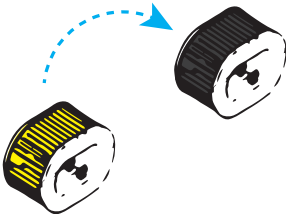


1. Entfernen Sie die Metallabdeckung am Kabine
2. Entfernen Sie die Schraube an der Außenseite der Luftfilterabdeckung
3. Entfernen Sie die Schraube am Filterelement
4. Entfernen Sie das Filterelement
5. Sauber oder ersetzen Sie es gemäß dem Wartungsplan
6. Reinigen Sie das Filterelement niemals mit Reinigungsmittel
7. Stellen Sie sicher, dass das Luftfilterelement trocken genug ist, bevor Sie es wieder in den Motor einsetzen
8. Ziehen Sie die Schraube am Luftfilterelement fest
9. Setzen Sie die Luftfilterabdeckung auf und ziehen Sie die Schraube fest
10. Setzen Sie die Metallabdeckung auf und ziehen Sie die Schraube fest, um die Abdeckung am Kabine zu befestigen.

1



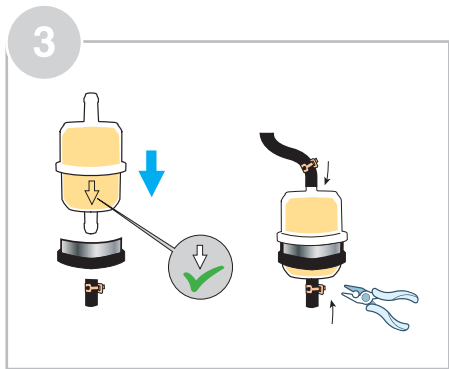
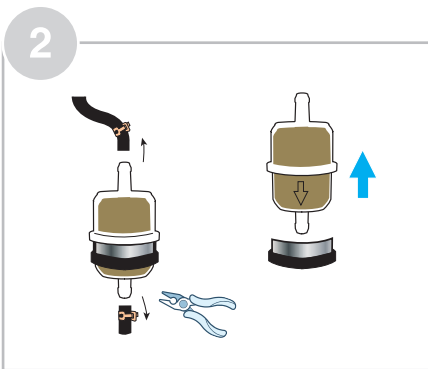
2



3



Wartung - Kraftstofffilter



ENERGY[®]

Power for life

ENERGY SRL

Via del Progresso 35

36054 Montebello Vicentino (VI) Italy

Tel. +39 0444 450422